

OBSERVATOIRE DEPARTEMENTAL DE LA SECURITE ROUTIERE DE LA GUADELOUPE



Bilan du mois de Septembre 2017

Avertissement : Les résultats présentés reposent sur un système de remontées rapides. Il s'agit de données provisoires.

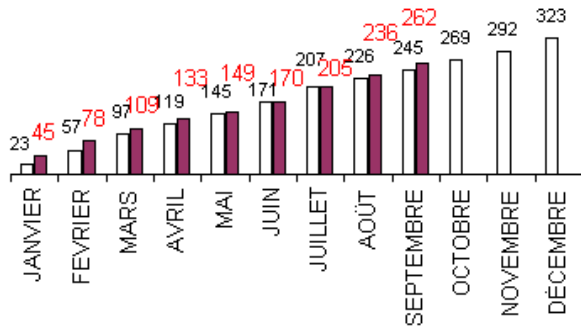
Bilan mensuel	Accidents	Tués	Blessés	dont hospitalisés
SEPT. 2017	26	3	38	24
SEPT. 2016	19	0	24	15
Différence	7	3	14	9
Evolution	+36.8%	-	+58.3%	+60.0%
du 1er Janv. au 30 Sept.				
2017 (provisoire)	262	31	359	189
2016	245	42	302	183
Différence	17	-11	57	6
Evolution	+6.9%	-26.2%	+18.9%	+3.3%
Comparaison sur 12 mois en année glissante				
	Accidents	Tués	Blessés	dont hospitalisés
Oct. 2016 à Sept. 2017	340	46	454	252
Oct. 2015 à Sept. 2016	329	53	404	253
Différence	11	-7	50	-1
Evolution	+3.3%	-13.2%	+12.4%	-0.4%

Classement par catégories d'usagers impliqués (tués)						
Âge moyen	50 ans	29 ans	33 ans	41 ans	57 ans	42 ans
	VL	Motocyclettes	Cyclomoteurs	Vélo	Piétons	Total
Janvier	2	0	1	0	0	3
Février	0	1	1	0	0	2
Mars	2	0	1	2	2	7
Avril	0	0	1	0	0	1
Mai	2	0	0	0	0	2
Juin	1	0	0	0	1	2
Juillet	3	2	0	0	1	6
Août	3	0	1	0	1	5
Septembre	0	0	2	0	1	3
Total	13	3	7	2	6	31
	42%	10%	23%	6%	19%	

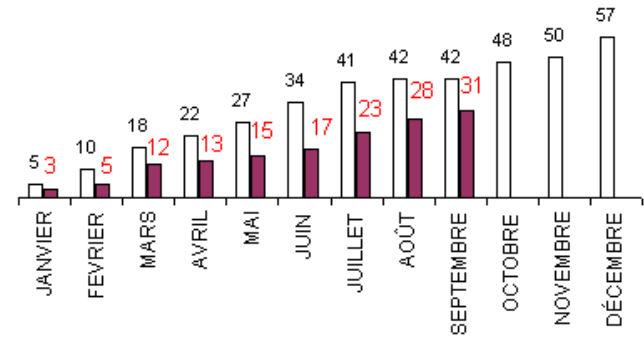
Ce mois-ci, deux cyclomotoristes et un piéton ont trouvé la mort sur les routes de Guadeloupe alors qu'on ne déplorait aucun tué en septembre 2016. Tous les indicateurs sont en hausse notamment le nombre d'accidents (+ 36,8%) et le nombre de blessés (+58,3%).

Par ailleurs, on dénombre, depuis le début de l'année, 11 tués de moins par rapport à 2016 à la période, malgré une hausse de 6,9% du nombre d'accidents.

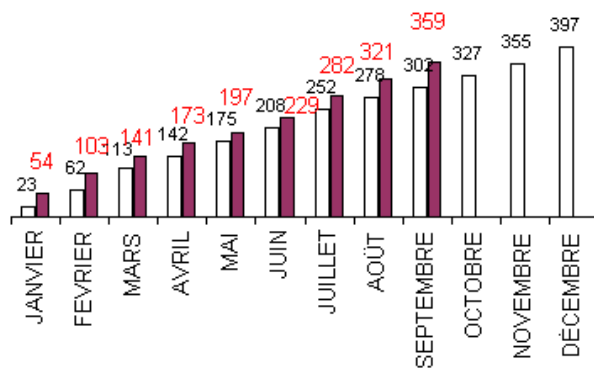
ACCIDENTS



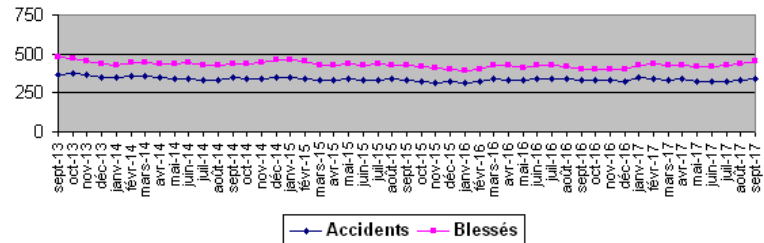
TUES



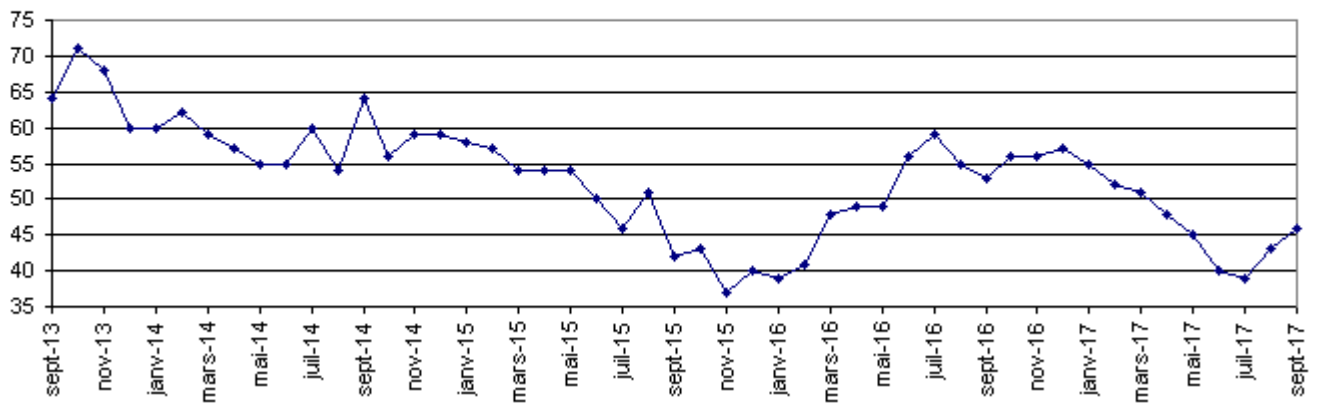
BLESSES



Evolution sur 12 mois glissants

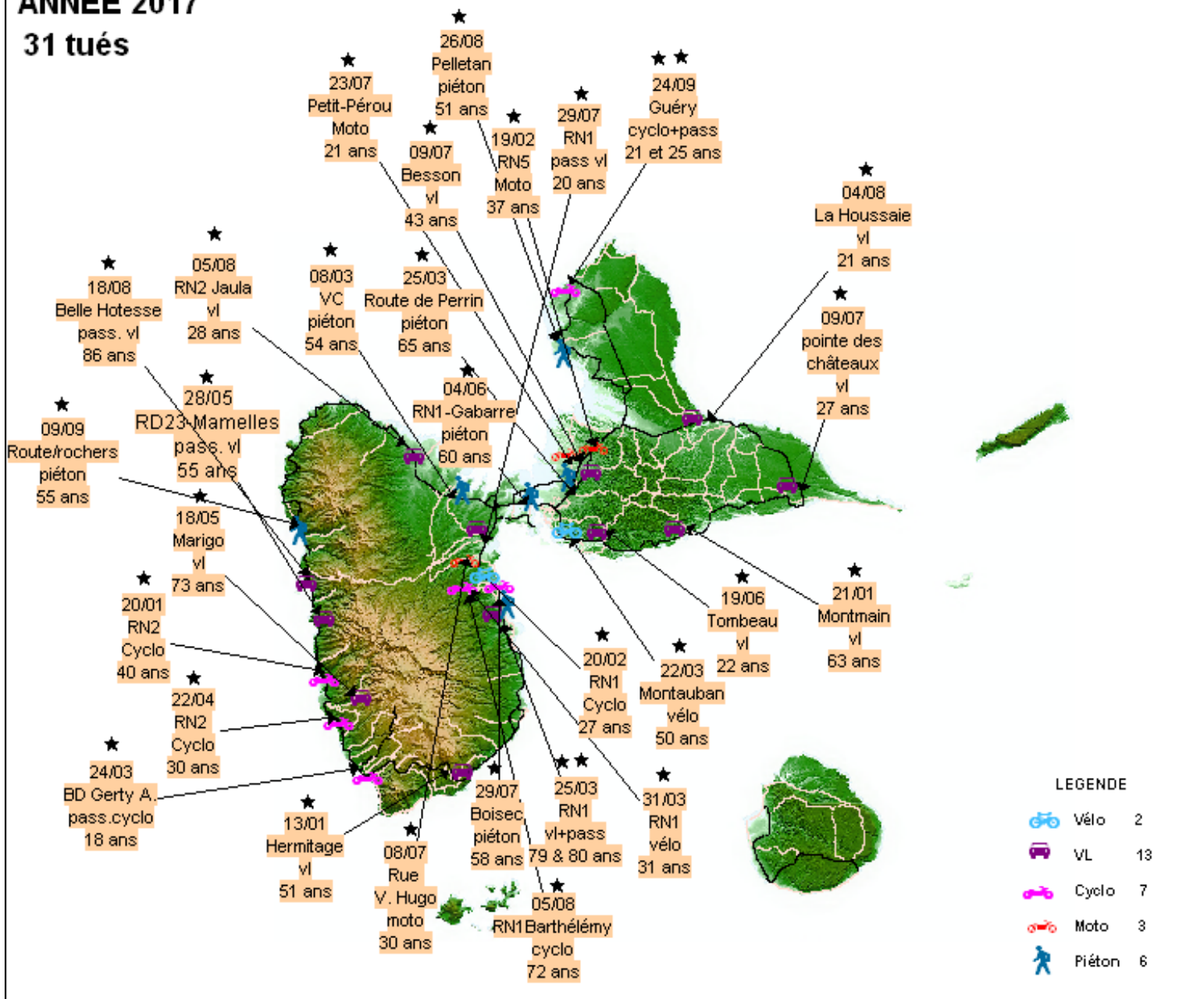


Evolution sur 12 mois glissants du nombre de tués



ANNEE 2017

31 tués



Direction de l'Environnement de l'Aménagement et du Logement (DEAL)

Cellule Départementale de la Sécurité Routière

Observatoire

Zone d'activités de Dothémare II

Bâtiment F "Kann'Opé"

97139 Les Abymes

Tél. : 05 90 60 40 56 Fax : 0590 22 08 99

www.guadeloupe.developpement-durable.gouv.fr
ftes.deal-guadeloupe@developpement-durable.gouv.fr